

МДОУ «Детский сад №118»

Семинар

***«Адаптированная образовательная  
программа для воспитанников с ОВЗ,  
обусловленными  
тяжелыми нарушениями речи»***



Ст. воспитатель Ссюхина Н.В.  
Ст. воспитатель Грязнова Е.В.  
Учитель-логопед Манина Л.В.

г. Ярославль  
2021 год

Учитывает и реализует рекомендации ПМПК

Разрабатывается в рамках ППк учреждения

Разрабатывается коллективом педагогов сопровождения

АОП  
для воспитанника с ОВЗ

Разрабатывается на одного конкретного ребенка с ОВЗ

Согласуется с родителями (законными представителями) воспитанника

Утверждается приказом заведующего

Срок реализации 1 учебный год



# «Адаптированная образовательная программа»



ПРИНЯТО на педагогическом совете  
коллективом МДОУ «Детский сад № 118»  
Протокол № \_\_\_ от \_\_\_\_\_ года

ПРИНЯТО на заседании ПМПК  
Протокол № \_\_\_ от \_\_\_\_\_ года

УТВЕРЖДЕНО  
приказом № \_\_\_\_\_ от \_\_\_\_\_ года  
заведующего МДОУ «Детский сад № 118»  
Хорошулиной Н.В. \_\_\_\_\_

## Адаптированная образовательная программа для воспитанника с ОВЗ

ФИО воспитанника

срок реализации 1 учебный год  
с 2021 - 2022 г.

Разработана:  
Учитель-логопед:  
Воспитатели:

Инструктор по физической культуре:  
Музыкальный руководитель:

СОГЛАСОВАНО:  
Родитель (законный представитель)

ФИО  
« \_\_\_\_\_ » \_\_\_\_\_ 20\_\_ год

г. Ярославль  
2021

# Структура АОП воспитанника с ОВЗ

## **ВВЕДЕНИЕ**

### **1. ЦЕЛЕВОЙ РАЗДЕЛ**

#### 1.1. Пояснительная записка

1.1.1. Цели и задачи Программы

1.1.2. Принципы формирования Программы

1.1.3. Значимые для реализации Программы характеристики, в том числе характеристики особенностей развития воспитанника с ОВЗ

1.1.4. Анамнез (выписка из медкарты)

1.1.5. Общие сведения

1.1.6. Заключение ПМПК

#### 1.2. Планируемые результаты освоения программы

1.2.1. Целевые ориентиры освоения Программы детьми

#### 1.3. Педагогическая диагностика индивидуального развития ребенка дошкольного возраста с тяжелым нарушением речи

Результаты первичной педагогической диагностики

Результаты логопедической диагностики на начало учебного года

Результаты итоговой педагогической диагностики

Результаты итоговой логопедической диагностики

Результаты диагностики уровня музыкального развития воспитанника с ОВЗ


## 1.1.1 Цель Программы:

Проектирование социальной ситуации развития, осуществление коррекционно-развивающей деятельности и создание развивающей предметно-пространственной среды, обеспечивающих позитивную социализацию, мотивацию и поддержку индивидуальности воспитанника с ОВЗ, обусловленными ТНР.

### Задачи:

- реализация адаптированной основной образовательной программы;
- охрана и укрепление физического и психического здоровья, в том числе эмоционального благополучия;
- обеспечение равных возможностей для полноценного развития воспитанника в период дошкольного детства независимо от места проживания, пола, нации, языка, социального статуса;
- создание благоприятных условий развития в соответствии с возрастными, психофизическими и индивидуальными особенностями, развитие способностей и творческого потенциала воспитанника как субъекта отношений с другими детьми, взрослыми и миром;
- объединение обучения и воспитания в целостный образовательный процесс на основе духовно-нравственных и социокультурных ценностей, принятых в обществе правил и норм поведения в интересах человека, семьи, общества;
- формирование общей культуры личности, развитие социальных, нравственных, эстетических, интеллектуальных, физических качеств, инициативности, самостоятельности и ответственности ребенка, формирование предпосылок учебной деятельности;
- формирование социокультурной среды, соответствующей психофизическим и индивидуальным особенностям воспитанника;
- обеспечение психолого-педагогической поддержки семьи и повышение компетентности родителей (законных представителей) в вопросах развития и образования, охраны и укрепления здоровья воспитанника;
- обеспечение преемственности целей, задач и содержания дошкольного общего и начального общего образования.

## *Принципы к формированию Программы*

- 
- Принцип индивидуального подхода
  - Принцип поддержки самостоятельной активности ребенка (индивидуализации)
  - Принцип социального взаимодействия
  - Принцип междисциплинарного подхода
  - Принцип вариативности в организации процессов обучения и воспитания
  - Принцип партнерского взаимодействия с семьей

**Значимые для реализации Программы  
характеристики, в том числе  
характеристики особенностей развития  
воспитанника с ОВЗ**

**Старшая медицинская сестра**

**1.1.4. Анамнез**



ФИО ребенка \_\_\_\_\_ Пол М Ж  
 Дата рождения \_\_\_\_\_ Возраст на 1 сентября \_\_\_\_\_  
 Дата поступления в ДОУ \_\_\_\_\_ Дата поступления в группу \_\_\_\_\_  
 Нервно-психическое развитие \_\_\_\_\_  
 Группа здоровья \_\_\_\_\_

Данные о наличии у родителей и родственников нервно-психических, хронических, соматических заболеваний, речевых нарушений, ~~девианта~~, профессиональных вредностей, вредных привычек

---

Течение беременности:  
 Возраст матери на момент родов \_\_\_\_\_ Резус конфликт да нет  
 Беременность/роды по счету \_\_\_\_\_ Угроза выкидыша (срок)? \_\_\_\_\_  
 Предыдущие беременности \_\_\_\_\_ Токсикоз (половина) 1-ая 2-ая

Перенесенные (хронические) заболевания во время беременности \_\_\_\_\_  
 Роды в срок \_\_\_\_\_

Протекание родов \_\_\_\_\_ физиологические, стремительные, затяжные, раннее отхождение вод, преждевременные, кесарево сечение, использование родопомощников (стимуляция: механическая, химическая, электростимуляция, наложение щипцов, использование вакуум-экстрактора, фармакологических средств асфиксия (белая, синяя), родовая травма (переломы, кровоизлияния, родовая опухоль, вывих тазобедренного сустава, повреждение шейного отдела позвоночника и др.

Состояние ребенка в момент рождения \_\_\_\_\_  
 Закричал сразу, через несколько секунд, через несколько минут

Брожденные шороки \_\_\_\_\_  
 Вес \_\_\_\_\_ Рост \_\_\_\_\_ Оценка по шкале Апгар \_\_\_\_\_  
 Кормление грудное, искусственное, докормное до \_\_\_\_\_

Особенности раннего неонатального периода \_\_\_\_\_  
 Психомоторное развитие \_\_\_\_\_

Держит голову с \_\_\_\_\_ (N с 1,5 мес.) Ходит с \_\_\_\_\_ (N с 11-12 мес.)  
 Сидит с \_\_\_\_\_ (N с 6 мес.) Первые зубы с \_\_\_\_\_ (N с 6-8 мес.)

Перенесенные заболевания (наблюдения специалистов) \_\_\_\_\_  
 До года (простудные, инфекционные) \_\_\_\_\_  
 После 1 года \_\_\_\_\_  
 До 3 лет \_\_\_\_\_

Раннее речевое развитие \_\_\_\_\_  
 Гулажит \_\_\_\_\_ (N 2-3 мес.) Первые слова \_\_\_\_\_ (N-1 года)  
 Лепет \_\_\_\_\_ (N 4-6 мес.) Первые фразы \_\_\_\_\_ (N 1,5-2года)

# Воспитатели комбинированных групп

## 1.1.5. Общие сведения и заключения ПМПК



Мать \_\_\_\_\_ Возраст \_\_\_\_\_  
 Образование среднее среднее специальное **неполное высшее** высшее \_\_\_\_\_

Место работы, должность \_\_\_\_\_  
 Телефон \_\_\_\_\_

Отец \_\_\_\_\_ Возраст \_\_\_\_\_  
 Образование среднее среднее специальное **неполное высшее** высшее \_\_\_\_\_

Место работы, должность \_\_\_\_\_  
 Телефон \_\_\_\_\_

Домашний адрес \_\_\_\_\_  
 Бытовые условия жизни \_\_\_\_\_

Сведения о семье полны неполны благополучны неблагополучны многодетный опекунский

Все члены семьи, проживающие с ребенком \_\_\_\_\_  
 Сведения о других детях в семье \_\_\_\_\_

Особенности семейного воспитания

- строгий контроль за поведением ребенка;
- ограничение самостоятельности ребенка;
- не обеспечивается надлежащий контроль;
- сотрудничество семьи с педагогами детского сада;
- противоречие родителей и педагогов;
- атмосфера дружелюбия в семье;
- отношения близкие, доверительные;
- отчужденные отношения;
- полное взаимопонимание ребенка с родителями;
- отсутствие взаимопонимания.

Взаимоотношения ребенка с родителями и другими членами семьи \_\_\_\_\_

Дети разговаривают на языке \_\_\_\_\_  
 Кто больше всего занимается воспитанием ребенка в семье \_\_\_\_\_

Характеристика воспитанника \_\_\_\_\_  
 \_\_\_\_\_

Адаптация \_\_\_\_\_

Общий фон настроения \_\_\_\_\_

Контактность (дети, взрослые) \_\_\_\_\_

Основные черты поведения \_\_\_\_\_

Эмоциональное реагирование на похвалы и замечания \_\_\_\_\_

Действие в психологически значимых ситуациях: \_\_\_\_\_

Отношение к занятиям и их успешность \_\_\_\_\_

Интересы и увлечения \_\_\_\_\_

Посещаемые кружки, секции \_\_\_\_\_

Запрос (ожидание родителей на образовательные услуги) \_\_\_\_\_



# Планируемые результаты и целевые ориентиры



**Целевые ориентиры определены в  
Адаптированной основной образовательной  
программе в разделе «Планируемые результаты»**

# Воспитатели комбинированных групп

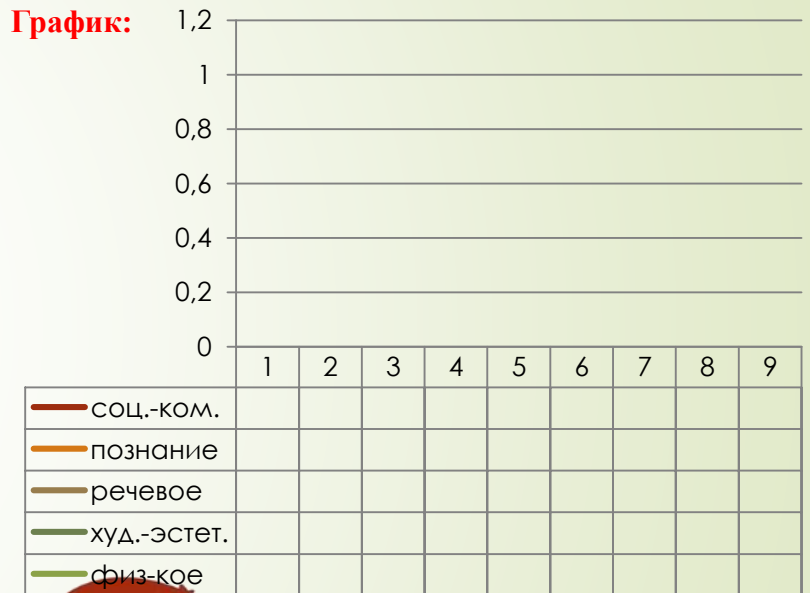
## 1.3 Педагогическая диагностика индивидуального развития ребенка дошкольного возраста с ТНР

### Результаты первичной педагогической диагностики

Область	Выявленные проблемы (актуальное состояние)
Физическое воспитание	
Художественно-эстетическое	
Познавательное развитие	
Социально-коммуникативное	
Речевое развитие	

### Результаты первичной педагогической диагностики

График:



# Структура АОП воспитанника с ОВЗ

## 2. СОДЕРЖАТЕЛЬНЫЙ РАЗДЕЛ

2.1. Общие положения

2.2. Описание образовательной деятельности в соответствии с направлениями развития ребенка, представленными в пяти образовательных областях

2.3. Задачи образовательной деятельности

2.3.1. Индивидуальный образовательный план работы с воспитанником с ОВЗ

2.3.2. Индивидуальный план коррекционной работы с воспитанником с ОВЗ

2.3.3. Индивидуальный план коррекционно-развивающей работы с воспитанником с ОВЗ

2.3.4. Индивидуальный план коррекционно-развивающей работы с воспитанником с ОВЗ

2.4. Примерное тематическое планирование образовательной и коррекционно-развивающей деятельности

2.5. Взаимодействие взрослых с воспитанниками

2.6. Взаимодействие педагогического коллектива с семьей дошкольников с ТНР

2.7. Программа коррекционной работы с воспитанником с ТНР (содержание образовательной деятельности по профессиональной коррекции нарушений развития воспитанника)

# Воспитатели комбинированных групп

## 2.3. Задачи образовательной деятельности



### 2.3. Задачи образовательной деятельности

Индивидуальный образовательный план работы с воспитанником с ОВЗ \_\_\_\_\_ лет

Ф.И.О воспитанника  
на 20\_\_-20\_\_ уч.г.

Образовательная область	Задачи	Показатели динамики
Физическое воспитание		
	Развитие моторики	
Художественно-эстетическое		
	Музыкальное развитие	
Речевое развитие		
Познавательное развитие		
Социально-коммуникативное		

# Учитель-логопед

**1.1.3.** Значимые для реализации Программы характеристики, в том числе характеристики особенностей развития воспитанника с ОВЗ

**1.2.1.** Целевые ориентиры освоения Программы

**1.3.** Педагогическая диагностика индивидуального развития ребенка дошкольного возраста с тяжелым нарушением речи

**2.3.** Задачи образовательной деятельности

**2.4.** Примерное тематическое планирование образовательной и коррекционно-развивающей деятельности

**2.6.** Взаимодействие педагогического коллектива с семьей дошкольников с ТНР

**2.7.** Программа коррекционной работы с воспитанником с ТНР (содержание образовательной деятельности по профессиональной коррекции нарушений развития воспитанника)

# Направления диагностики речевого развития:

Грамматический  
строй  
речи

Звуко-  
слоговая  
структура слов

Артикуляционная  
моторика

Словарь

Связная  
речь

Мелкая  
моторика

Импрессивная  
речь

Мимическая  
моторика

Звукопроизношение

## Примерное тематическое планирование



МЕСЯЦ	НЕДЕЛЯ	ЛЕКСИЧЕСКАЯ ТЕМА
СЕНТЯБРЬ	1	НЕДЕЛЯ БЕЗОПАСНОСТИ
	2	ДЕТСКИЙ САД
	3	ИГРУШКИ
	4	МОЯ СЕМЬЯ
ОКТЯБРЬ	1	ОСЕНЬ
	2	ОВОЩИ, ОГОРОД
	3	ФРУКТЫ, САД
	4	Я.ЧАСТИ ТЕЛА И ЛИЦА
	5	ТУАЛЕТНЫЕ ПРИНАДЛЕЖНОСТИ
НОЯБРЬ	1	ОДЕЖДА
	2	ОДЕЖДА
	3	ОБУВЬ
	4	ОБУВЬ
ДЕКАБРЬ	1	ЗИМА
	2	МЕБЕЛЬ
	3	МЕБЕЛЬ
	4	НОВЫЙ ГОД
ЯНВАРЬ	2	ЗИМНИЕ ЗАБАВЫ
	3	ПРОДУКТЫ ПИТАНИЯ
	4	ПОСУДА
ФЕВРАЛЬ	1	ПОСУДА
	2	ДОМАШНИЕ ПТИЦЫ
	3	ДОМАШНИЕ ЖИВОТНЫЕ
	4	ДОМАШНИЕ ЖИВОТНЫЕ
МАРТ	1	ДИКИЕ ПТИЦЫ. МАМИН ПРАЗДНИК
	2	ДИКИЕ ПТИЦЫ
	3	ДИКИЕ ЖИВОТНЫЕ
	4	НЕДЕЛЯ ДЕТСКОЙ КНИГИ
АПРЕЛЬ	1	ДИКИЕ ЖИВОТНЫЕ. ВЕСНА
	2	ВЕСНА
	3	ТРАНСПОРТ. ПДД
	4	ТРАНСПОРТ. (МОЙ ГОРОД, МОЙ ДОМ)
	5	ЛЕТО. НАСЕКОМЫЕ
МАЙ	2	ЛЕТО. ЦВЕТЫ
	3	ИГРЫ С ВОДОЙ И ПЕСКОМ
	4	ЛЕТО

# Документация

## Речевая карта

## Результаты обследования

### Речевая карта для обследования ребёнка 6 лет с нарушениями речевого развития

Фамилия, имя ребёнка \_\_\_\_\_  
 Дата рождения \_\_\_\_\_ Домашний адрес \_\_\_\_\_  
 Дата поступления в группу \_\_\_\_\_ Поиск на слух \_\_\_\_\_ Решение ППК \_\_\_\_\_  
 Дата заполнения карты \_\_\_\_\_ Учреждение логопед \_\_\_\_\_  
 Краткий анамнез \_\_\_\_\_

Речевое развитие: Гудение \_\_\_\_\_ Дефет \_\_\_\_\_ Первые слова \_\_\_\_\_ Фраза \_\_\_\_\_  
 Общее звучание речи: \_\_\_\_\_

#### Продуктивное оформление речи

Темп	
Ритм	
Модуляция	
Употребление основных видов интонации	

#### СОСТОЯНИЕ АРТИКУЛЯЦИОННОГО АППАРАТА

Губы: \_\_\_\_\_ Зубы: \_\_\_\_\_ Прикус: \_\_\_\_\_  
 Твердое нёбо: \_\_\_\_\_ Мягкое нёбо: \_\_\_\_\_  
 Язык: \_\_\_\_\_

#### ИССЛЕДОВАНИЕ СОСТОЯНИЯ МОТОРНОЙ СФЕРЫ

##### 1. Кинестетическая основа движений

одновременно вытянуть указательный палец и мизинец правой руки	
одновременно вытянуть указательный палец и мизинец левой руки	
одновременно вытянуть указательный палец и мизинец обеих рук	
поместить указательный палец на средний и наоборот на правой руке	
поместить указательный палец на средний и наоборот на левой руке	

##### 2. Кинестетическая основа движений

упражнение «Игра на рояле» правой рукой	проба «кулак – ребро – ладонь» левой рукой	
упражнение «Игра на рояле» левой рукой	проба «кулак – ребро – ладонь» правой рукой	

##### 3. Навыки работы с карандашом

умение рисовать прямые линии	умение рисовать волнистые линии	умение рисовать человека
умение рисовать ломаные линии	умение рисовать человека	

##### Ведущая рука

##### 4. Состояние мимической мускулатуры

закрывать правый глаз	надуть правую щеку
закрывать левый глаз	надуть левую щеку

поднять брови \_\_\_\_\_ втянуть левую щеку \_\_\_\_\_  
 нахмурить брови \_\_\_\_\_

Сглаженность носогубных складок \_\_\_\_\_

#### Состояние артикуляционной моторики

наличие движений	синкинезии
тонус	тремор
объём	саливация
способность к переключению	отклонение кончика языка

##### 5. Движение нижней челюсти

открыть и закрыть рот	
двигать нижней челюстью вправо и влево	

##### 6. Движения губ

«улыбка»	
«трубочка»	
«улыбка – трубочка»	

##### 7. Движения языка

«лопата»	«мятлик»
«жало»	«качели»
«лопата – жало»	

##### 8. Мягкое нёбо

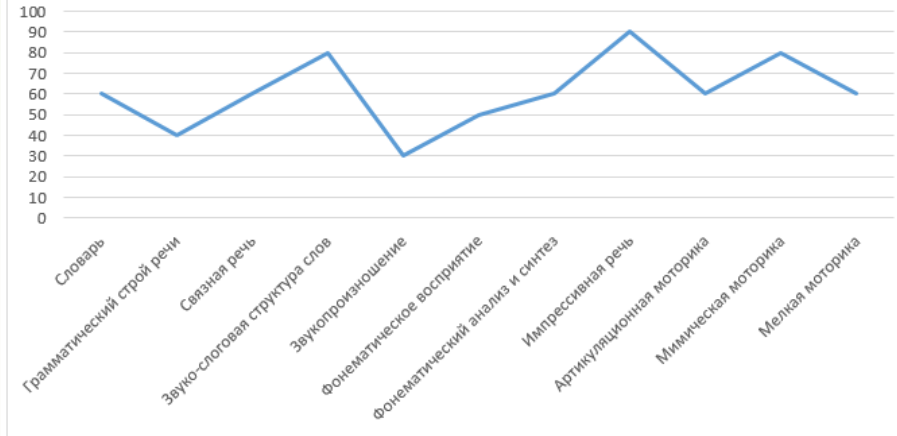
широко открыть рот и зевнуть	
покашливать с открытым ртом	
произнести [А] с широко открытым ртом	

#### ИССЛЕДОВАНИЕ ФОНЕТИЧЕСКОЙ СТОРОНЫ РЕЧИ

##### 9. Состояние звукопроизношения

Звук	Изолированно	В словах и фразе
С		
Са		
З		
За		
Ц		
Ш		
Ж		
Ч		
Щ		
Р		
Рь		
Л		
Ль		
И		
М, Мь		
Н, Нь		
П, Пь		
Б, Бь		
В, Вь		

### Речевое развитие



	Разделы	Успешность выполнения	Проценты
1.	Словарь	3	60
2.	Грамматический строй речи	2	40
3.	Связная речь	3	60
4.	Звуко-слоговая структура слов	4	80
5.	Звукопроизношение	1,5	30
6.	Фонематическое восприятие	2,5	50
7.	Фонематический анализ и синтез	3	60
8.	Импрессивная речь	4,5	90
9.	Артикуляционная моторика	3	60
10.	Мимическая моторика	4	80
11.	Мелкая моторика	3	60
	<b>Средний</b>	<b>3</b>	<b>60</b>

**Выводы:** Развитие речи Коли находится на среднем уровне. Недоразвиты грамматический строй речи, фонематическое восприятие, связная речь.

Нарушение звукопроизношения носит полиморфный характер





# Воспитатели комбинированных групп

## 2.3.1. Индивидуальный образовательный план работы с воспитанником с ОВЗ



### 2.3. Задачи образовательной деятельности

Индивидуальный образовательный план работы с воспитанником с ОВЗ \_\_\_\_\_ лет

Ф.И.О воспитанника  
на 20\_\_-20\_\_ учеб.г.



Образовательная область	Задачи	Показатели динамики
Физическое воспитание	Развитие моторики	
Художественно-эстетическое	Музыкальное развитие	
Речевое развитие		
Познавательное развитие		
Социально-коммуникативное		

# Формы организации коррекционно-развивающей деятельности

## Расписание работы

Фронтальное коррекционное логопедическое занятие	
Индивидуальное коррекционное логопедическое занятие	
Консультации (родителей)	в соответствии с планом работы педагогов сопровождения; по запросу родителей; по необходимости
Консультации(педагогов)	в соответствии с планом работы; по запросу; по необходимости(еженедельно)
ПП консилиум	согласно плану ППк

Виды занятий	Форма организации	Периодичность занятий	Педагоги
Коррекционно-развивающая работа	фронтальная	3 занятия в неделю	Учитель-логопед
Коррекционная-развивающая работа	индивидуально-подгрупповая	3 занятия в неделю	Учитель-логопед
Индивидуальная коррекционная работа в группе	индивидуальная	2 занятия в неделю	Воспитатель
Коррекционная работа в группе: НОД режимные моменты логопедические пятиминутки коррекционная работа на прогулке «логопедический час»	индивидуальная подгрупповая фронтальная	ежедневно	Воспитатель

# Музыкальный руководитель и инструктор по физической культуре

## Результаты диагностики уровня музыкального развития воспитанника с ОВЗ

лет

на начало 20\_\_ -20\_\_ учебного года

Оценка в баллах по видам деятельности				Сумма баллов	Уровень музыкального развития
Восприятие музыки	Пение	Музыкально-ритмические движения	Игра на детских музыкальных инструментах		

### Задачи по музыкальному воспитанию на 20\_\_ - 20\_\_ уч.г.

Цель: формирование гармоничной, социально-адаптированной личности ребенка средствами музыки.

#### Задачи:

1. формировать интерес к музыке;
2. обеспечивать музыкально-эмоциональное развитие, отзывчивость на музыку;
3. обогащать музыкальными впечатлениями, развивать сенсорно-музыкальные способности, музыкальный слух;
4. активизировать потенциальные возможности ребенка, обеспечивать развитие эмоционально-художественных, нравственно-эстетических, коммуникативно-рефлексивных основ личности, средствами музыкального искусства и движений;
5. формировать предпосылки и элементарные музыкально-теоретические проявления, способности выражения своего я во всех доступных видах музыкальной деятельности.

на конец 20\_\_ -20\_\_ учебного года

Оценка в баллах по видам деятельности				Сумма баллов	Уровень музыкального развития
Восприятие музыки	Пение	Музыкально-ритмические движения	Игра на детских музыкальных инструментах		

#### Выводы:

Динамика по видам деятельности ....

Уровень музыкального развития на начало - \_\_\_\_\_ на конец года - ....

Требуется дальнейшая работа по - ...

## 2.3.3. Индивидуальный план коррекционно-развивающей работы с воспитанником с ОВЗ

лет

ФИО воспитанника

на 20\_\_ -20\_\_ уч. г.

инструктор по физической культуре

Направление работы	Задачи	Показатели динамики



## Особенности взаимодействия специалистов, сопровождающих реализацию адаптированной образовательной программы (Алгоритм взаимодействия)

Психолого-педагогическая диагностика всеми специалистами и педагогами индивидуально (воспитатель, инструктор по физической культуре, музыкальный руководитель, педагог-психолог, учитель-логопед);

Совместная разработка и утверждение адаптированной образовательной программы всеми специалистами и педагогами в рамках ППк;

Учитель-логопед реализует программу логопедической работы; составляет рекомендации воспитателям по коррекции речевых и неречевых нарушений; взаимодействует с родителями (законными представителями) по вопросам правильной организации развивающей помощи воспитаннику в домашних условиях;

Воспитатель реализует адаптированную образовательную программу, учитывая рекомендации специалистов; участвует в коррекционной работе, выполняя рекомендации логопеда; информирует родителей и специалистов о динамике освоения программы ребёнком;

Промежуточный и итоговый мониторинг освоения программы проводится всеми педагогами сопровождения индивидуально;

Результаты промежуточного и итогового мониторинга обсуждаются всеми педагогами сопровождения в рамках ППк;

По итогам промежуточной диагностики принимается решение о внесении изменений (при необходимости) в АОП.

# Структура АОП воспитанника с ОВЗ

## **3. ОРГАНИЗАЦИОННЫЙ РАЗДЕЛ**

3.1. Психолого-педагогические условия, обеспечивающие развитие ребенка

3.2. Организация развивающей предметно-пространственной среды

3.3. Кадровые условия реализации Программы

3.4. Материально-техническое обеспечение Программы

3.5. Финансовые условия реализации Программы

3.6. Планирование образовательной деятельности

3.7. Режим дня и распорядок

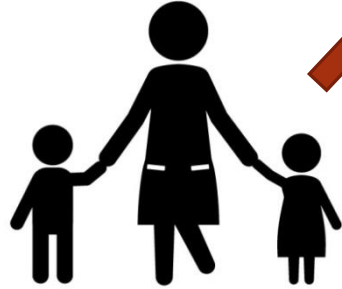
3.8. Система организации коррекционно-образовательной деятельности с воспитанником

3.9. Методическое обеспечение

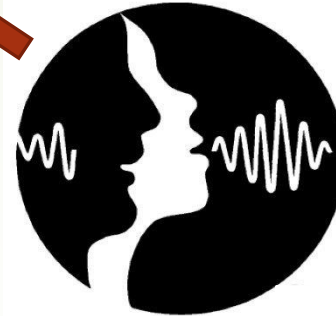
Приложения

# Приложения

Воспитатели



Учитель-логопед



Образовательная область «Художественно-эстетическое развитие»		
Дата	Содержание	Примечание
1	2	3

Образовательная область «Социально-коммуникативное развитие»		
Дата	Содержание	Примечание
1	2	3

Образовательная область «Речевое развитие»		
Дата	Содержание	Примечание
1	2	3

Образовательная область «Физическое развитие»		
Дата	Содержание	Примечание
1	2	3

Образовательная область «Познавательное развитие»		
Содержание	Примечание	
2	3	

*Спасибо за внимание!*

